



FORMAT 12

Das 12 m² grosse Plakat mit bester Platzierung

Inhalt



Standorte	Seite
Das Format 12 m²	3
Standortbeispiele	4
Von der Blache zur Tasche	27 + 42
Upcyclen statt entsorgen!	43
	44

Standort	Autos pro Tag	Seite
FR Tafers Zentrum	11'600	5
FR Plaffeien Zentrum	7'000	6
FR Gurmels	8'000	7
FR Murten	23'000	8 + 9
BE Kehrsatz – Wabern	20'000	10
BE Belp	27'500	11
BE Thun	12'000	12
BE Interlaken	20'000	13
BE Frutigen / Lötschbergstr.	>20'000	14 + 15
BE Frutigen / Kandergrund	>20'000	16
BE Bowil	11'000	17
BE Schönbühl Nord	10'000	18 + 19
BE Ipsach – Nidau	13'500	20 + 21
BE Studen	7'000	22 + 23
LU Willisau	10'400	24 + 25
LU Wolhusen	11'800	26
SG Rapperswil-Jona	21'000	28 + 29
SO Bellach West	11'000	30 + 31
SO Oberbuchsitzen Ost	12'900	32 + 33
SO Oensingen – Niederbipp	>20'000	34
SO Zuchwil	10'000	35
AG Bremgarten	12'700	36 + 37
AG Zofingen – Oftringen	19'000	38 + 39
AG Oftringen Süd	12'000	40 + 41

Ihre Vorteile

- ✓ Konkurrenzlos bestes Preis-Leistungsverhältnis.
- ✓ Die riesigen, 12 m² grossen Werbeflächen können weder weggezappt werden, noch kann man ihnen ausweichen.
- ✓ Omnipräsent, unermüdlich und kompromisslos ziehen sie jeden Blick in ihren Bann.
- ✓ Gezielt ausgewählte Standorte an viel befahrenen Verbindungsstrassen, oft in der Stau-Zone, garantieren Ihnen höchste Beachtung.
- ✓ Freistehend & weit sichtbar: Ihr Plakat wird so platziert, dass es möglichst lange auf den Betrachter wirkt.
- ✓ Die Plakate schonen die Umwelt, da diese für mehrmaligen Aushang geeignet sind.
- ✓ Schnelle und unkomplizierte Buchungsanfrage über die Homepage.
- ✓ Persönliche, freundliche & professionelle Beratung.

**FORMAT
12**

FORMAT12 AG

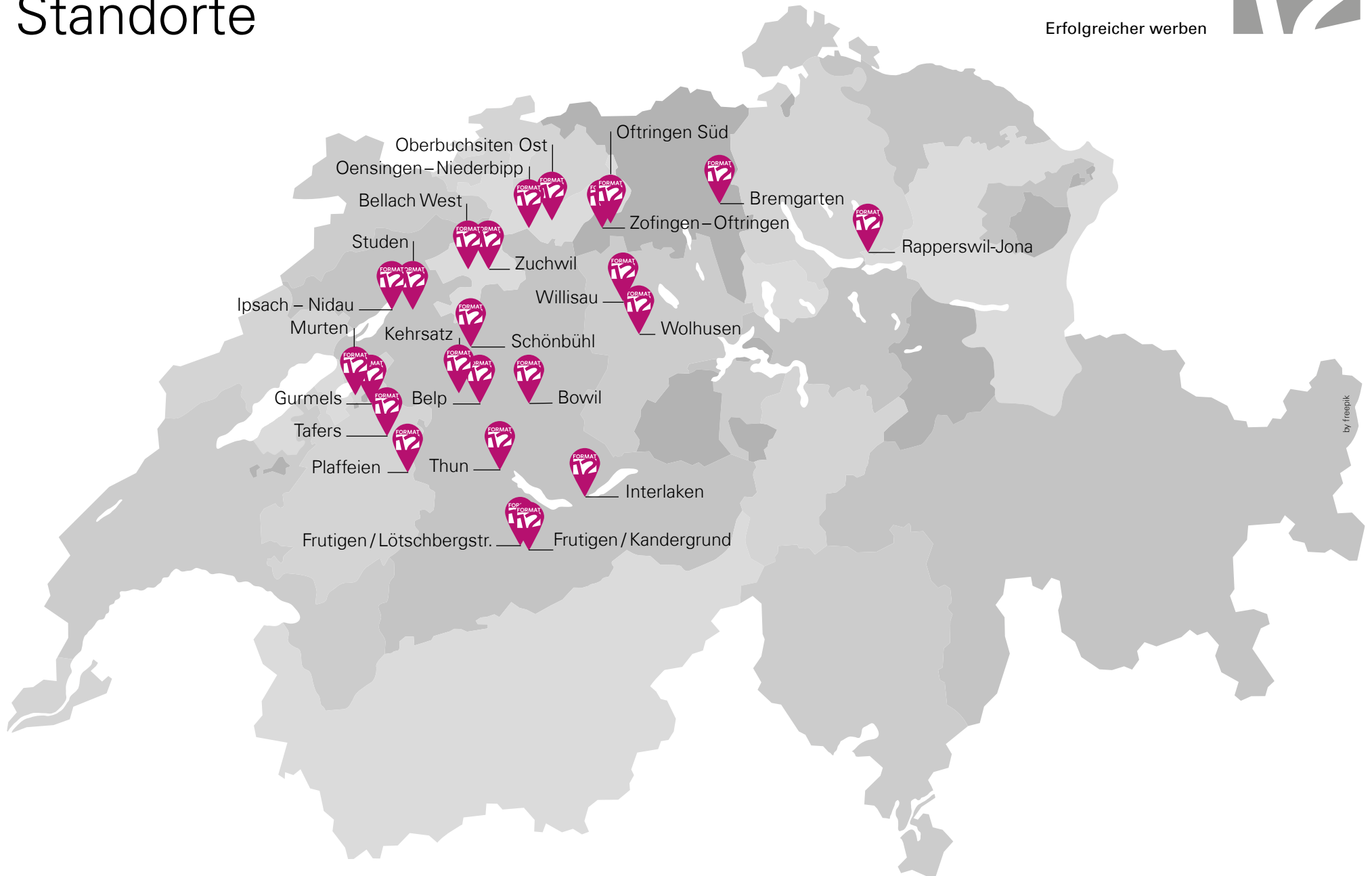
Sägeweg 28
3283 Kallnach

T +41 32 332 97 00
info@format12.ch
www.format12.ch

Standorte



Erfolgreicher werben



by freepik

Das Format 12 m²



Erfolgreicher werben

Ideenfabrik

Sie haben keine Vorlage? Kein Problem – unsere professionellen Grafikpartner gestalten gern nach Ihren Wünschen ein Plakat.

Sie besitzen eine druckfertige PDF-Datei

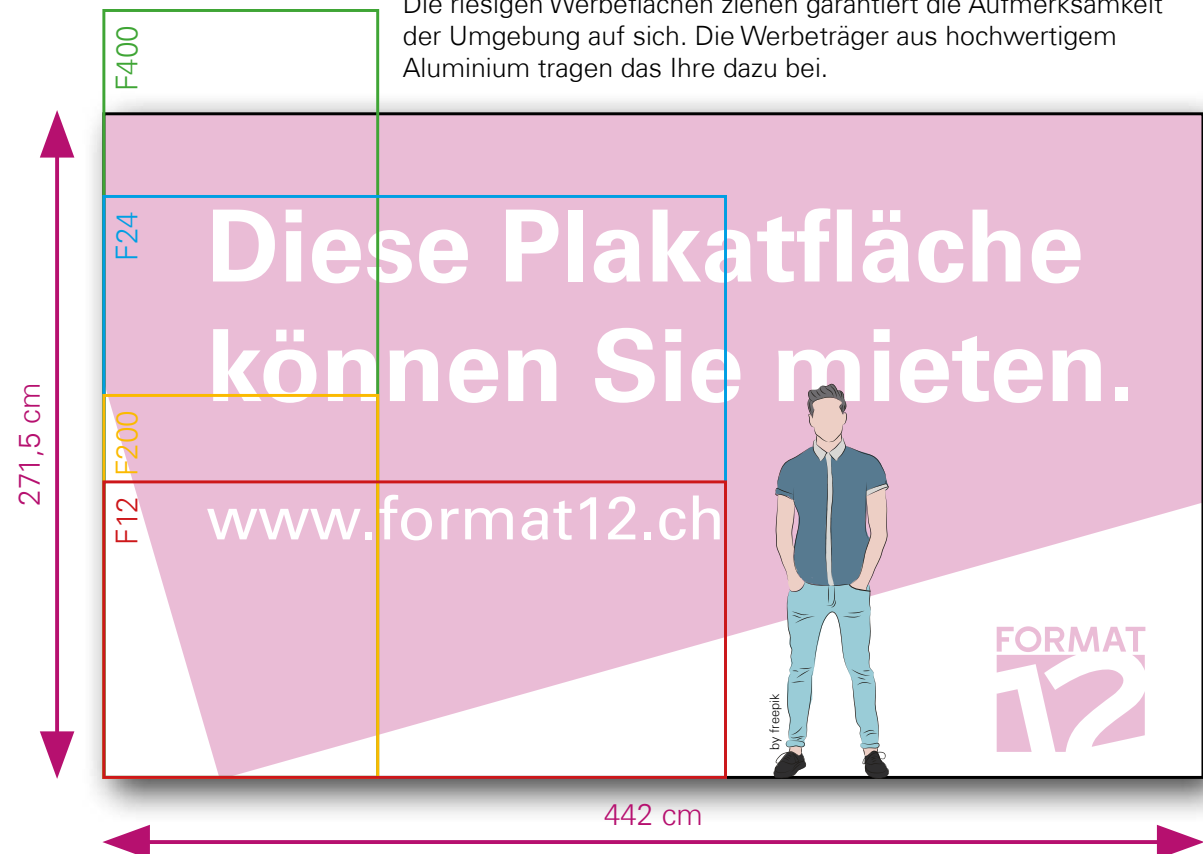
Sie liefern uns ein fixfertig druckfähiges Plakat.

Anforderungen Druckvorlage 12 m²

- Auflösung (Vorlage: 1:1) 50 dpi–120 dpi.
- CMYK-Farbraum verwenden
- Das beste Resultat erzielen wir mit einem druckfähigen PDF (PDF/X3:2003).
- Vektorbasierte Dokumente können im Massstab 1:10 oder kleiner aufgebaut werden. Sind Bilddaten eingebettet, achten Sie auf die Auflösung (min. 300 dpi bei 1:10).
- Beim Aufbau des Dokuments achten Sie darauf, der zu druckenden Fläche umlaufend zwei Zentimeter Beschnitt hinzuzufügen.
- Ist die Datei grösser als 10 MB, können Sie sie via WeTransfer an info@format12.ch senden.

Bestes Preis-Leistungsverhältnis

Die riesigen Werbeflächen ziehen garantiert die Aufmerksamkeit der Umgebung auf sich. Die Werbeträger aus hochwertigem Aluminium tragen das Ihre dazu bei.



Tafers Zentrum

Mariahilfstrasse 38

Dorfeinfahrt Tafers – Fahrtrichtung Schwarzsee

Plakat 12m², 11'600 Autos pro Tag



Erfolgreicher werben



Plaffeien Zentrum

Exklusiv im Dorf-Zentrum – Telmoos 19
Ausflugsrouten Murten–Schwarzsee

Plakat 12m², 7'000 Autos pro Tag



Erfolgreicher werben



Gurmels

Hauptstrasse

Dorfeinfahrt Gurmels – Fahrtrichtung Düdingen

Plakat 12m², 8'000 Autos pro Tag



Erfolgreicher werben



Murten Ost 1

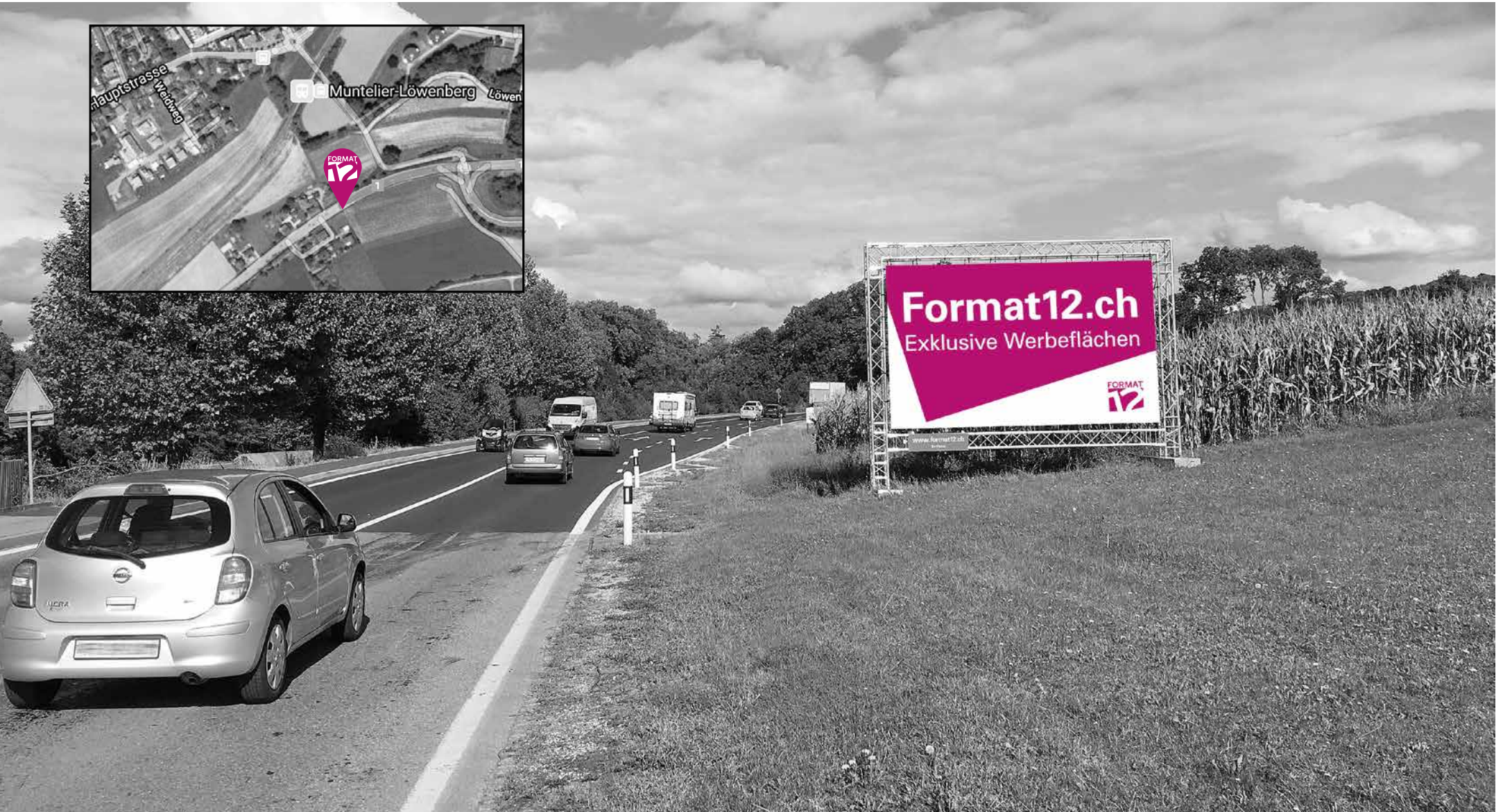
Löwenberg 34

Murten Löwenberg – Fahrtrichtung Bern

Plakat 12m², 23'000 Autos pro Tag



Erfolgreicher werben



Murten Ost 2

Löwenberg 34

Murten Löwenberg –Autobahnausfahrt Fahrtrichtung Murten

Plakat 12m², 23'000 Autos pro Tag



Erfolgreicher werben



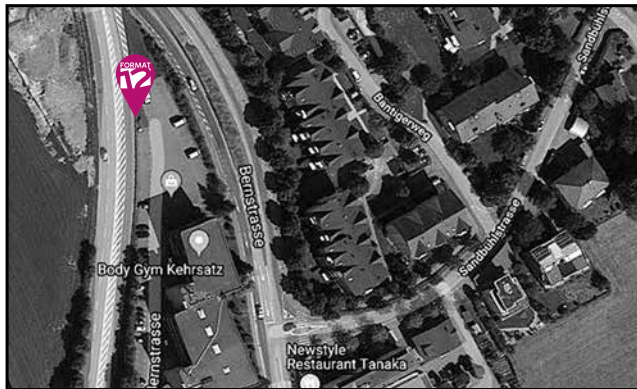
Kehrsatz–Wabern

Bernstrasse 97/99

Direkt beim neuen Lidl-Kreisverkehr. Bernstrasse – Umfahrungsstrasse

Plakat 12m², 20'000 Autos pro Tag

Erfolgreicher werben



1 Fahrtrichtung Bern

2 Fahrtrichtung Belp



Belp

Viehweidstrasse 97
Zubringer Autobahn Belp-Münsingen

Plakat 12m², 27'500 Autos pro Tag



Erfolgreicher werben



Thun

Pfandernstrasse

Verbindungsstrasse Gwatt Fahrtrichtung Autobahnauffahrt Thun-Süd – direkt vor dem Kreisverkehr Allmendingen

Plakat 12m², 12'000 Autos pro Tag

Erfolgreicher werben



Interlaken

Lindenallee 96

Direkt am Kreisverkehr zur Autobahnauffahrt und Shoppingmeile

Plakat 12m², 20'000 Autos pro Tag



Erfolgreicher werben



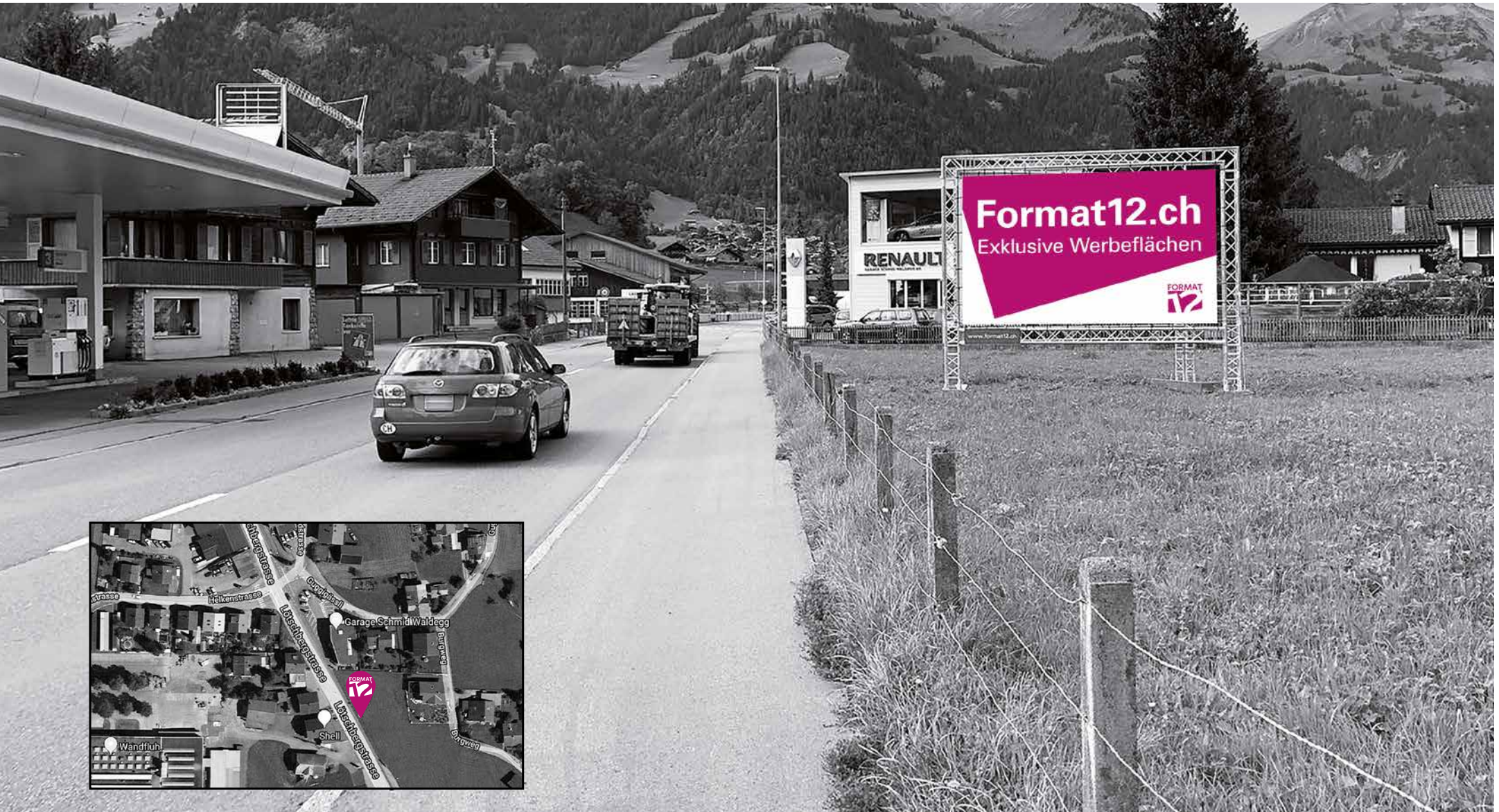
Frutigen 1/Lötschbergstrasse

Lötschbergstrasse

An der Ferienroute Kandersteg Goppenstein. Fahrtrichtung Spiez–Thun–Bern.

Plakat 12m², >20'000 Autos pro Tag

Erfolgreicher werben



Frutigen 2/Lötschbergstrasse

Lötschbergstrasse

An der Ferienroute Kandersteg Goppenstein. Fahrtrichtung Autoverladestation.

Plakat 12m², >20'000 Autos pro Tag



Erfolgreicher werben



Frutigen/Kandergrund

Achern 1A

An der Ferienroute Kandersteg Goppenstein. Von Kandersteg herkommend – Fahrtrichtung Spiez–Thun–Bern.

Plakat 12m², >20'000 Autos pro Tag

Erfolgreicher werben



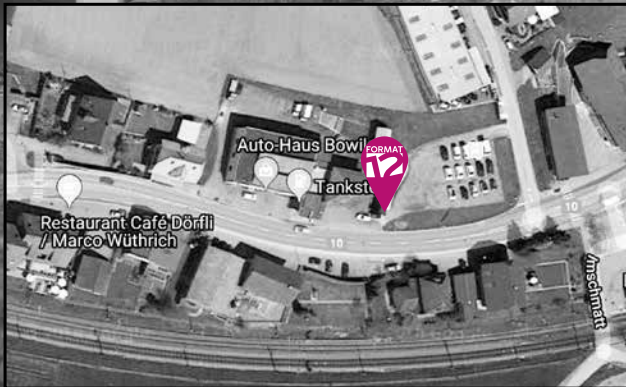
Bowil

Bernstrasse 4

Plakat 12m², 11'000 Autos pro Tag



Erfolgreicher werben

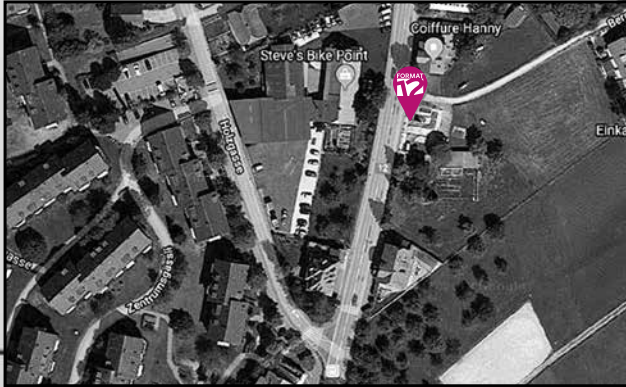


Schönbühl Nord 1

Solothurnstrasse 18
Agglo Bern – Fahrtrichtung Solothurn
Plakat 12m², 10'000 Autos pro Tag



Erfolgreicher werben



Schönbühl Nord 2

Solothurnstrasse 18

Agglo Bern – Anfahrtsroute Einkaufscenter Shoppyland – Fahrtrichtung Bern

Plakat 12m², 10'000 Autos pro Tag



Erfolgreicher werben



Ipsach 1

Hauptstrasse 71

Hauptstrasse Biel-Ins – auf grüner Wiese direkt an der Hauptstrasse und der Strassenbahn BTI

Plakat 12m², 13'500 Autos pro Tag



Erfolgreicher werben



Ipsach 2

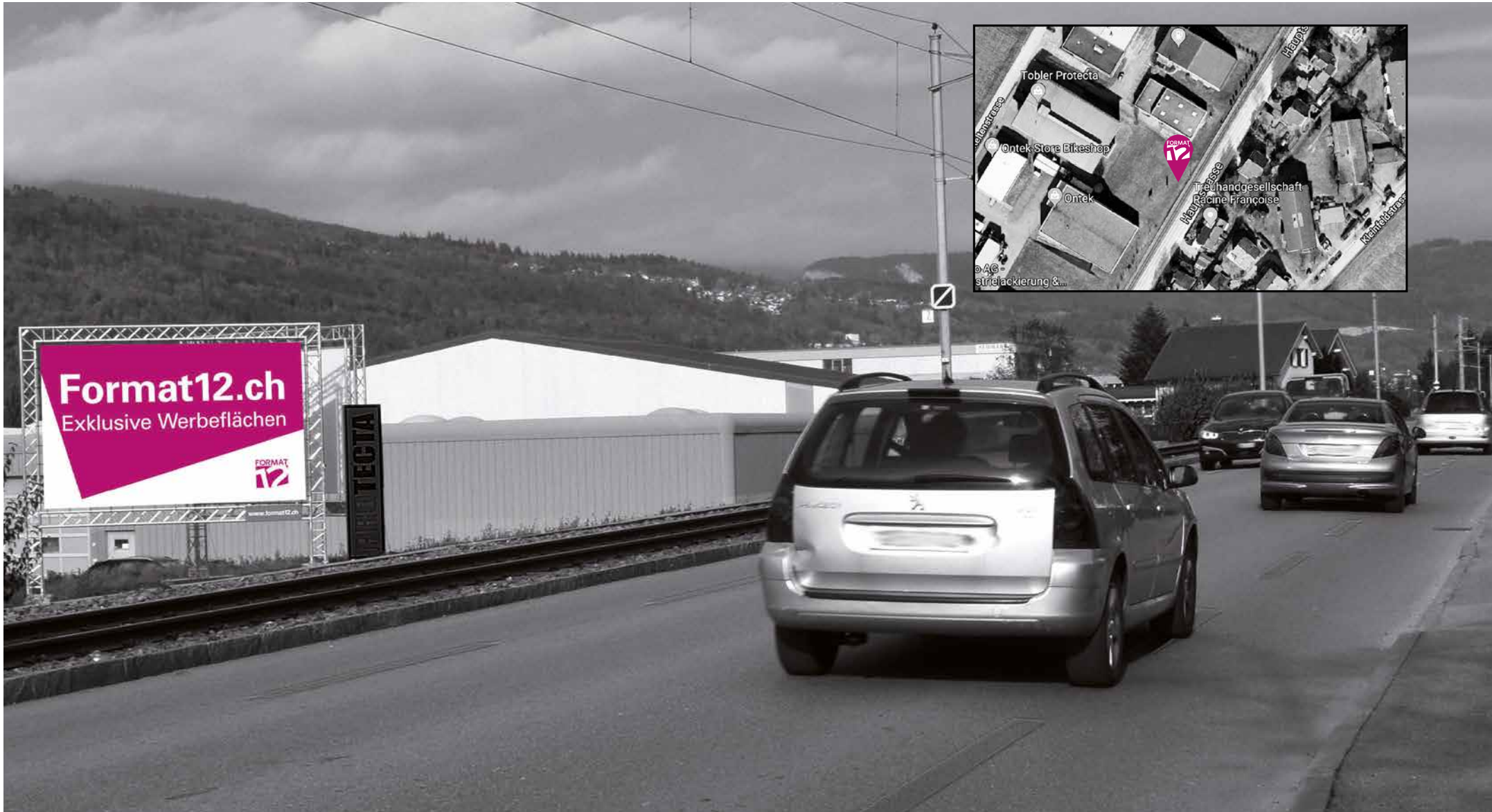
Hauptstrasse 71

Hauptstrasse Ins-Biel – auf grüner Wiese direkt an der Hauptstrasse und der Strassenbahn BTI

Plakat 12m², 13'500 Autos pro Tag



Erfolgreicher werben



Studen 1

Büetigenstrasse 60

Anfahrt Autobahn Fahrtrichtung Ausflugsziel ZOO-Seeteufel & Florida

Plakat 12m², 7'000 Autos pro Tag



Erfolgreicher werben



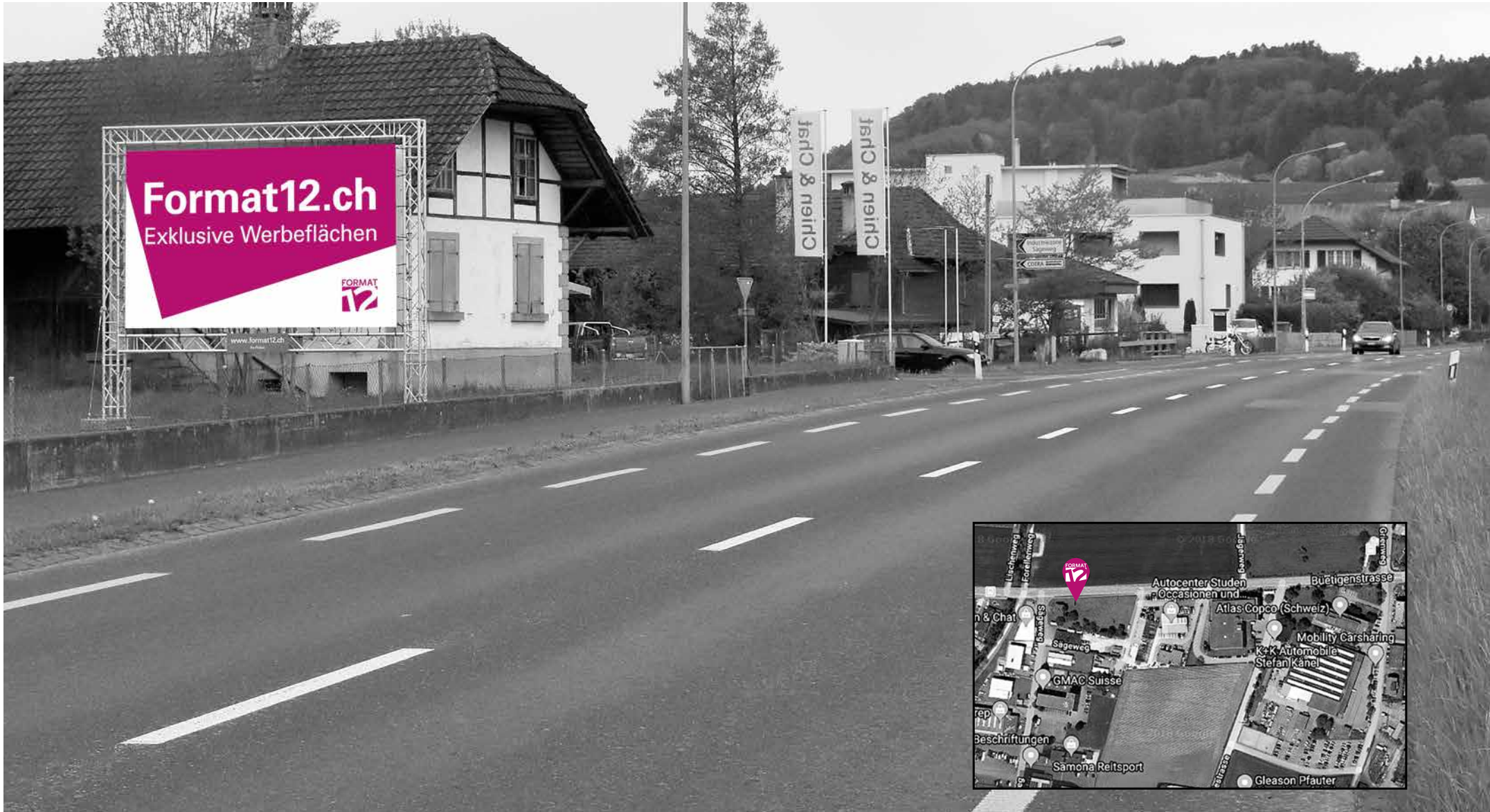
Studen 2

Büetigenstr. 60
Fahrtrichtung Autobahnauffahrt Lyss-Biel

Plakat 12m², 7'000 Autos pro Tag



Erfolgreicher werben



Willisau 1

Ettiswilerstrasse 30
Willisau – Fahrtrichtung Dagmarsellen

Plakat 12m², 10'400 Autos pro Tag



Erfolgreicher werben



Willisau 2

Ettiswilerstrasse 30
Willisau – Fahrtrichtung Wolhusen
Plakat 12m², 10'400 Autos pro Tag



Erfolgreicher werben

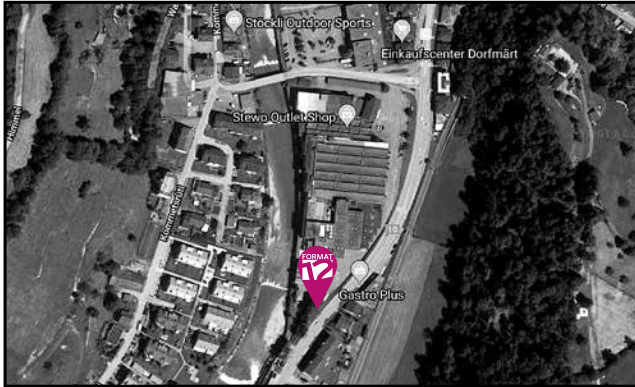


Wolhusen

Entlebucherstrasse

Plakat 12m², 11'800 Autos pro Tag

Erfolgreicher werben



1 Fahrtrichtung Entlebuch

2 Fahrtrichtung Luzern



Standortbeispiele



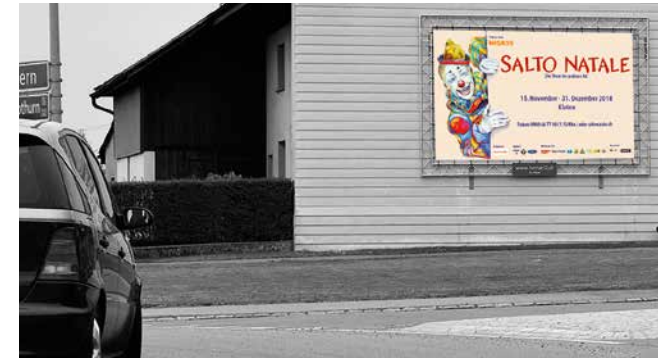
Rapperswil-Jona 1

Seite 28



Bellach West 1

Seite 30



Oensingen - Niederbipp

Seite 34



Tafers

Seite 5



Oberbuchsiten Ost 1

Seite 32



Zuchwil 2

Seite 35



Plaffeien

Seite 6



Oberbuchsiten Ost 2

Seite 33



Bremgarten 1

Seite 36

Rapperswil-Jona 1

Rütistrasse

Verbindungsstrasse Seedamm – Autobahnauffahrt Rapperswil

Plakat 12m², 21'000 Autos pro Tag



Erfolgreicher werben



Rapperswil-Jona 2

Rütistrasse

Verbindungsstrasse Autobahnausfahrt Rapperswil – Seedamm

Plakat 12m², 21'000 Autos pro Tag



Erfolgreicher werben



Bellach West 1

Bielstrasse 11

Dorfeinfahrt – Fahrtrichtung Bellach–Solothurn

Plakat 12m², 11'000 Autos pro Tag



Erfolgreicher werben



Bellach West 2

Bielstrasse 11

Dorfzufahrt Solothurn – Fahrtrichtung Grenchen–Biel

Plakat 12m², 11'000 Autos pro Tag



Erfolgreicher werben



Oberbuchsiten Ost 1

Hauptstrasse 455

Dorfeinfahrt – Fahrtrichtung Oensingen

Plakat 12m², 12'900 Autos pro Tag



Erfolgreicher werben



Oberbuchsiten Ost 2

Hauptstrasse 455

Dorfzufahrt – Fahrtrichtung Egerkingen

Plakat 12m², 12'900 Autos pro Tag



Erfolgreicher werben



Oensingen – Niederbipp

Brunnenweg 1

Strecke Oensingen – Niederbipp – Solothurn, direkt beim grossen Kreisverkehr

Plakat 12m², >20'000 Autos pro Tag



Erfolgreicher werben

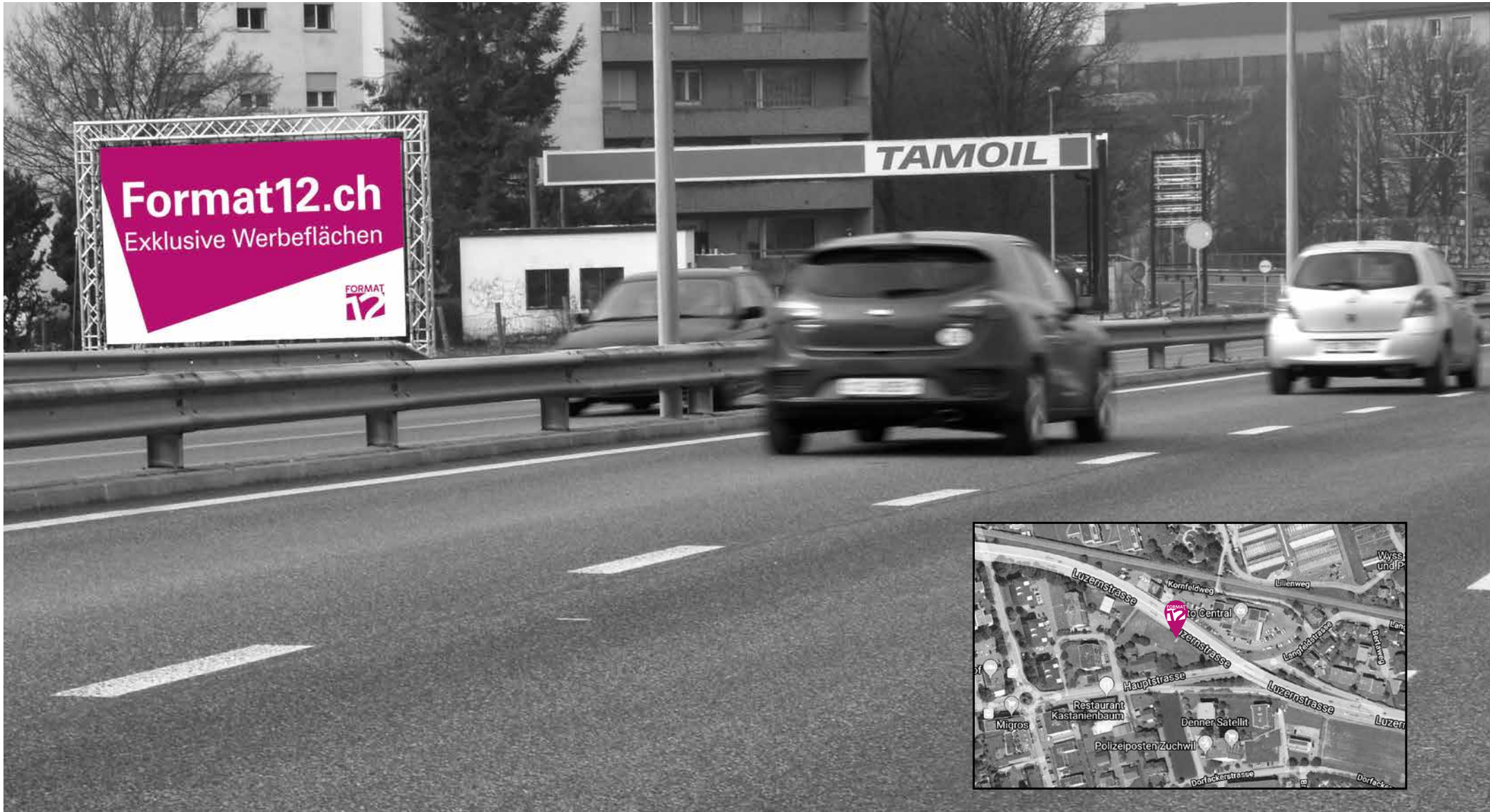


Zuchwil 2

Luzernstrasse
Hauptverkehrsroute Autobahnausfahrt Fahrtrichtung Bahnhof Solothurn
Plakat 12m², 10'000 Autos pro Tag



Erfolgreicher werben



Bremgarten 1

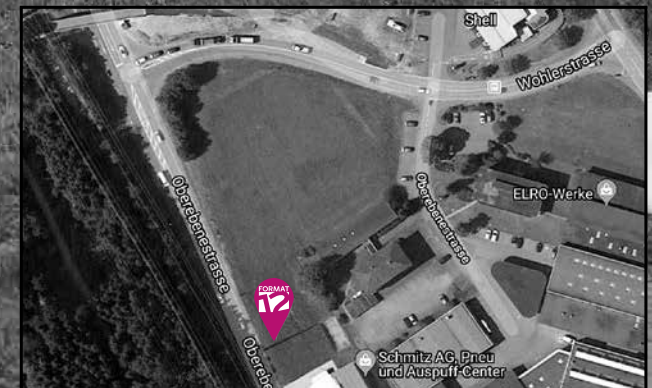
Oberebenenstrasse 30

Am hochfrequentierten Kreisverkehr Strecke Bremgarten–Wohlen. Dorfausfahrt Fahrtrichtung Wohlen

Plakat 12m², 12'700 Autos pro Tag



Erfolgreicher werben



Bremgarten 2

Oberebenenstrasse 30

Am hochfrequentierten Kreisverkehr Strecke Wohlen–Bremgarten. Dorfeinfahrt Fahrtrichtung Gewerbe & Industrie

Plakat 12m², 12'700 Autos pro Tag



Erfolgreicher werben



Zofingen–Oftringen 1

Äussere Luzernstrasse 5/9

Zofingen – Fahrtrichtung Autobahnauffahrt Oftringen & Einkaufszentren

Plakat 12m², 19'000 Autos pro Tag



Erfolgreicher werben



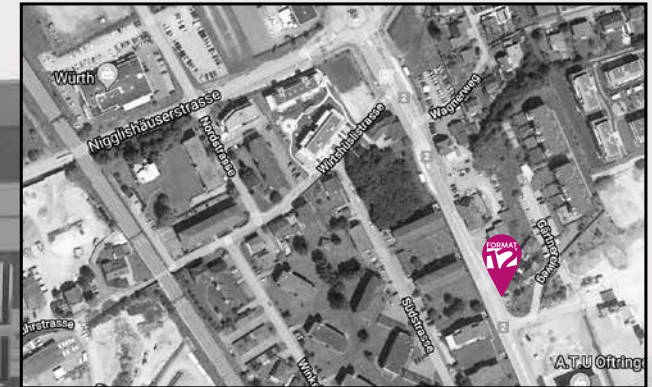
Zofingen – Oftringen 2

Äussere Luzernstrasse 5/9
Autobahnausfahrt Oftringen – Fahrtrichtung Zofingen

Plakat 12m², 19'000 Autos pro Tag



Erfolgreicher werben



Oftringen Süd 1

Kornweg 17

Dorfeinfahrt – Fahrtrichtung Zofingen & Aftobahn

Plakat 12m², 12'000 Autos pro Tag



Erfolgreicher werben



Oftringen Süd 2

Kornweg 17
Dorfzufahrt – Fahrtrichtung Safenwil
Plakat 12m², 12'000 Autos pro Tag



Erfolgreicher werben



Standortbeispiele



Zofingen – Oftringen 1

Seite 38



Schönbühl Nord 1

Seite 18



Belp

Seite 11



Willisau 1

Seite 24



Studen 1

Seite 22



Thun

Seite 12



Oftringen Süd 1

Seite 40



Ipsach 1

Seite 20



Frutigen / Kandergrund

Seite 16

Von der Blache zur Tasche

Umweltfreundlich & nachhaltig

Wir sammeln die ausgedienten Blachen.

Das Plakatmaterial wird gereinigt und mit geschultem Auge zugeschnitten.

Die Einzelteile werden zusammengenäht und auf Wunsch bestickt – und fertig ist das Einzelstück.



Laptop-Bag

Ihre persönliche Tasche

Ihre ausgediente Werbeblache verarbeiten wir zu wertvollen, trendigen Nähprodukten. Auf Wunsch wird Ihre Tasche mit Ihrem eigenen Logo bestickt.



Retrobag



Sporttasche



Laptop-Rucksack

Format12 Taschenshop

Nachhaltig – ausgediente
Werbeblachen werden
zu wertvollen, trendigen
Taschen verarbeitet.

Schauen Sie rein:

format12-shop.ch



Necessaire



Kurier-Rucksack



Upcyceln statt entsorgen!



Kein Abfall!

Hat ihr Plakat ausgedient, hauchen wir ihm
neues Leben ein: Aus alten Blachen stellen wir auf
Wunsch hochwertige Taschen her – das perfekte
Geschenk für Ihre Kunden, 100% handmade in
Switzerland.



Recycling Bag

Sehr stabile und selbststehende
Tasche als Sammelsystem für
Ihr Recyclinggut.

Zuhause oder im Büro

Mit oder ohne getrenntem
Stauraum

Wasserdicht

Infos unter: www.entsorgabo.ch

FORMAT 12

FORMAT12 AG
Sägeweg 28
3283 Kallnach

T +41 32 332 97 00
info@format12.ch
www.format12.ch