



# FORMAT 12

Das 12 m<sup>2</sup> grosse Plakat mit bester Platzierung

# Inhalt

<b>Standorte</b>	Seite	3
<b>Unsere Formate</b>		4
<b>12m<sup>2</sup> Riesenplakat</b>		5
<b>6m<sup>2</sup> Guerilla-Plakat</b>		6
<b>F12 «soleil»-Plakat</b>		7
<b>Standortbeispiele</b>		64/65
<b>Für den Erhalt der Natur</b>		66
<b>Von der Blache zur Tasche</b>		67
<b>Upcyclen statt entsorgen!</b>		68

Standort	Autos pro Tag	Seite
AG Aarbug/Olten	>20'000	8
AG Boswil 1	13'500	9
AG Boswil 2	13'500	9
AG Bremgarten 1	12'700	10
AG Bremgarten 2	12'700	10
AG Gränichen	18'900	11
AG Hunzenschwil 1	>30'000	12
AG Hunzenschwil 2	>30'000	12
AG Kirchleerau	12'800	13
AG Murgenthal	14'000	13
AG Oftringen Süd 1	17'000	14
AG Oftringen Süd 2	17'000	14
AG Rothrist 1	13'000	15
AG Rothrist 2	13'000	15
AG Rothrist-Autobahn 1	>30'000	16
AG Rothrist-Autobahn 1	>30'000	16
AG Zofingen 1	19'000	17
AG Zofingen 2	19'000	17
BE Aarwangen	>20'000	18
BE Belp	27'500	18
BE Bowil	11'000	19
BE Frutigen/Kandergrund	>20'000	20
BE Frutigen/Lötschbergstr. 1	>20'000	21
BE Frutigen/Lötschbergstr. 2	>20'000	21
BE Frutigen/Mülenen 1	>20'000	22
BE Frutigen/Mülenen 2	>20'000	22
BE Heimberg/Uetendorf 1	23'000	23
BE Heimberg/Uetendorf 2	23'000	23
BE Huttwil 1	14'800	24
BE Huttwil 2	14'800	24
BE Interlaken	>20'000	25
BE Ipsach 1	13'500	26
BE Ipsach 2	13'500	26
BE Kehrsatz/Wabern 1	>20'000	27
BE Kehrsatz/Wabern 2	>20'000	27
BE Konolfingen 1	13'500	27
BE Konolfingen 2	13'500	28
BE Langenthal 1	>20'000	29
BE Langenthal 2	>20'000	29
BE Langnau/Bärau 1	11'250	30
BE Langnau/Bärau 2	11'250	30
BE Niederbipp		31
BE Orpund	12'000	32
BE Port/Biel-Bienne 1	14'200	33
BE Port/Biel-Bienne 2	14'200	33
BE Rubigen/Belp 1	19'000	34
BE Rubigen/Belp 2	19'000	34
BE Studen 1	7'000	35

Standort	Autos pro Tag	Seite
BE Wiedlisbach 1	11'500	36
BL Bottmingen 1	17'700	37
BL Bottmingen 2	17'700	37
BL Füllinsdorf 1	>20'000	38
BL Füllinsdorf 2	>20'000	38
BL Liestal	14'500	39
BL Pratteln 1	13'000	40
BL Pratteln 2	13'000	40
FR Gurmels	14'400	41
FR Murten/Courgevaux	15'000	42
FR Murten/Burg	>9'500	42
FR Plaffeien Zentrum	7'000	43
FR Tafers Zentrum	11'600	44
LU Alberswil	11'800	45
LU Buttisholz 1	11'800	46
LU Buttisholz 2	11'800	46
LU Escholzmatt	7'000	47
LU Hochdorf 1	13'000	48
LU Hochdorf 2	13'000	48
LU Kriens	10'900	49
LU Schüpfheim	9'000	49
LU Wolhusen 1	11'800	50
LU Wolhusen 2	11'800	50
LU Wolhusen Ost 1	11'600	51
LU Wolhusen Ost 2	11'600	51
LU Wolhusen Zentrum 1	11'800	52
LU Wolhusen Zentrum 2	11'800	52
SG Rapperswil/Jona 1	>20'000	53
SG Rapperswil/Jona 2	>20'000	53
SG Sargans/Gonzen		54
SO Bellach West 1	11'000	55
SO Bellach West 2	11'000	55
SO Dulliken 1	14'000	56
SO Dulliken 2	14'000	56
SO Gretzenbach 1	18'000	57
SO Gretzenbach 2	18'000	57
SO Hägendorf 1	>20'000	58
SO Hägendorf 2	>20'000	58
SO Oberbuchsitzen Ost 1	12'900	59
SO Oberbuchsitzen Ost 2	12'900	59
SO Oensingen-Niederbipp	>20'000	60
SO Solothurn-Zuchwil 1	>20'000	61
SO Solothurn-Zuchwil 2	>20'000	61
SO Zuchwil 1 – Autostrasse	16'500	62
SO Zuchwil 2 – Autostrasse	16'500	62
ZH Regensdorf	>20'000	63



**FORMAT12 AG**

Sägweg 28, 3283 Kallnach, T +41 32 332 97 00  
 info@format12.ch, www.format12.ch

# Standorte



Standort  
buchen



# Unsere Formate



Erfolgreicher werben

## Ihre Werbung perfekt platziert

Bei Format12 haben Sie die Wahl aus drei Plakatgrößen und Werbeflächen-Typen, die Ihre Botschaft ins Rampenlicht rücken. Unsere Optionen bieten massgeschneiderte Lösungen für Ihre Werbeziele:

### Format12-Standard-Plakat (12m<sup>2</sup>)

- Maximale Sichtbarkeit an vielbefahrenen Strassen.
- Ideal, um Aufmerksamkeit für grosse Kampagnen zu gewinnen.

### Guerilla-Plakat (6m<sup>2</sup>)

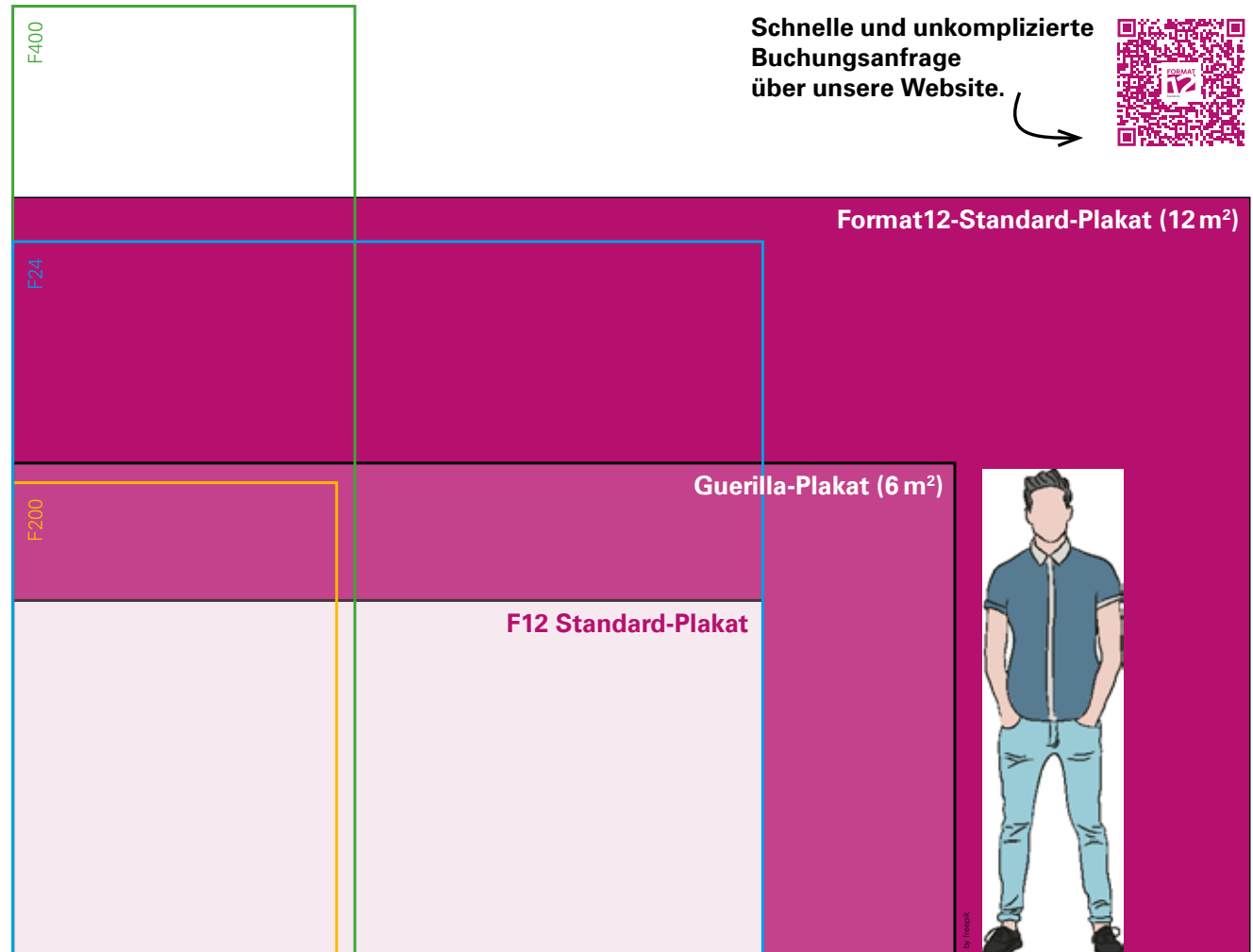
- Flexibilität pur – wir bringen Ihre Werbung direkt an Ihren Wunschstandort.
- Perfekt für zielgerichtete Werbeaktionen in spezifischen Gebieten.

### F12 Standard-Plakat

- Strategisch platziert an urbanen Hotspots, in der Nähe von Menschenansammlungen und Kreuzungen.
- Der ideale Weg, um Ihre Botschaft in belebten Stadtgebieten zu präsentieren.

## Werben Sie bei uns – Ihr Schlüssel zum Erfolg!

Die drei verschiedenen Größen und Typen bieten Ihnen die Freiheit, Ihre Werbebotschaft dort zu platzieren, wo sie am meisten Wirkung erzielt. Dazu gehören Kampagnenplanung, Beratung, Druckvorlagen-Check und -Gestaltung, Plakatproduktion, Lagerung für Mehrfachnutzung sowie Weiterverarbeitung der Blachen zu Give-Aways und Taschen.



# Format12 Standard-Plakat 12 m<sup>2</sup>

## Bestes Preis-Leistungsverhältnis

Unsere 12m<sup>2</sup> grossen Riesenplakate sind die unübersehbaren Stars an vielbefahrenen Strassen. Mit ihrer beeindruckenden Grösse und strategischen Platzierung sorgen sie dafür, dass Ihre Botschaft nicht nur wahrgenommen, sondern auch im Gedächtnis bleibt. Ob Pendler auf dem Weg zur Arbeit, Autofahrer oder Passanten – Ihre Werbung erreicht eine breite Zielgruppe und entfaltet ihre Wirkung rund um die Uhr. Perfekt geeignet für gross angelegte Kampagnen, die maximale Aufmerksamkeit erfordern. Nutzen Sie diesen riesigen Werberaum, um Ihr Unternehmen, Ihre Marke oder Ihr Produkt im grossen Stil zu präsentieren.



## Das 12 m<sup>2</sup> grosse Format

### Grösse

**442 cm x 271,5 cm**

### Material

Frontlit PVC-Banner

### Werbeträger

Aus hochwertigem Aluminium

- ✓ Konkurrenzlos bestes Preis-Leistungsverhältnis.
- ✓ Die riesigen, 12 m<sup>2</sup> grossen Werbeflächen können weder weggezappt werden, noch kann man ihnen ausweichen.
- ✓ Omnipräsent, unermüdlich und kompromisslos ziehen sie jeden Blick in ihren Bann.
- ✓ Gezielt ausgewählte Standorte an viel befahrenen Verbindungsstrassen, oft in der Stau-Zone, garantieren Ihnen höchste Beachtung.
- ✓ Freistehend & weit sichtbar: Ihr Plakat wird so platziert, dass es möglichst lange auf den Betrachter wirkt.
- ✓ Mit dem Einsatz dieser Plakate leisten Sie einen wertvollen Beitrag zur Umwelt: Sie können bis zu 15-mal wiederverwendet und anschliessend zu nachhaltigen Taschen verarbeitet werden.



# Guerilla-Plakat 6m<sup>2</sup>

## Werbung, wo immer Sie wollen.

Unsere 6m<sup>2</sup> grossen mobilen Plakate bieten Ihnen die Flexibilität, Ihre Werbung genau dort zu platzieren, wo sie am meisten Wirkung entfaltet. Ob in der Nähe Ihres Geschäfts, bei Veranstaltungen oder in spezifischen Zielgebieten – diese Plakate kommen direkt zu Ihrem Wunschstandort. Sie sind ideal für Unternehmen, die gezielt vor Ort präsent sein möchten oder saisonale Aktionen bewerben wollen. Mit ihrer grosszügigen Fläche ziehen sie die Aufmerksamkeit Ihrer Zielgruppe auf sich und machen Ihre Botschaft unübersehbar. Und mit unseren mobilen Plakaten erreichen Sie Ihre Zielgruppe ganz einfach dort, wo sie sich aufhält.



## Das 6 m<sup>2</sup> grosse Format

Grösse

**337 cm x 177 cm**

Material

Frontlit PVC-Banner

Werbeträger

Bau-Absperrgitter mit vollfeuerverzinktem Zaun

- ✓ Konkurrenzlos bestes Preis-Leistungsverhältnis.
- ✓ Flexibilität pur – wir bringen Ihre Werbung direkt an Ihren Wunschstandort.
- ✓ 6m<sup>2</sup> grosse Fläche: Grosszügige Fläche für eine auffällige Werbung.
- ✓ Gezielte Präsenz: Ideal für Unternehmen, die vor Ort oder in spezifischen Zielgebieten präsent sein möchten.
- ✓ Saisonale Aktionen: Perfekt geeignet für die Bewerbung von saisonalen Angeboten oder Events.
- ✓ Hohe Sichtbarkeit: Die grosszügige Fläche zieht die Aufmerksamkeit der Zielgruppe an.
- ✓ Direkter Zugang zur Zielgruppe: Erreicht potenzielle Kunden genau dort, wo sie sich aufhalten.



# F12 Standard-Plakat

## Präsenz in urbanen Hotspots

Unsere F12-Plakate sind der Schlüssel zu effektiver Werbung in urbanen Zentren. Diese Plakate sind speziell dafür konzipiert, an belebten Orten wie Kreuzungen, Einkaufsstrassen oder in der Nähe von Bahnhöfen und Haltestellen platziert zu werden. Hier treffen Sie auf ein Publikum, das ständig in Bewegung ist und dennoch Zeit hat, Ihre Botschaft wahrzunehmen. Perfekt für Marken, die in lebhaften Stadtgebieten präsent sein möchten. Nutzen Sie diese Standorte, um Ihre Werbebotschaft an Orten zu präsentieren, an denen sich täglich Tausende Menschen aufhalten. Mit F12-Plakaten sind Sie genau dort, wo das Leben pulsiert.



## Das F12 Format

### Grösse

**268,5 cm x 128 cm**

### Material

Blueback-Papier

### Werbeträger

In anthrazit, feuerverzinkt und pulverbeschichtet

- ✓ Auffälliges Design und Grösse des F12-Formats ziehen die Aufmerksamkeit von Passanten effektiv auf sich.
- ✓ Perfekt, um Botschaften auch bei schnellem Vorbeigehen wahrnehmbar zu machen.
- ✓ Hohe Reichweite durch strategische Standorte mit täglich tausenden vorbeikommenden Menschen.
- ✓ Ideal für Marken, die eine prominente Präsenz in dicht besiedelten, lebhaften Stadtgebieten anstreben.
- ✓ Ermöglicht durch das F12-Format eine klare und prägnante Kommunikation Ihrer Werbebotschaft.

# Aarburg/Olten

Oltenerstrasse 164  
Autobahn Fahrtrichtung Olten. Direkt neben der Ortstafel Olten.

Plakat 12m<sup>2</sup>, >20'000 Autos pro Tag



Erfolgreicher werben



# Boswil 1 & Boswil 2

Wohlerstrasse

Plakat 12m<sup>2</sup>, 13'500 Autos pro Tag



Erfolgreicher werben



1 Ausgangs Boswil  
Fahrtrichtung Lenzburg, Wohlen

2 Eingangs Boswil  
Fahrtrichtung Boswil – Muri



# Bremgarten 1 & Bremgarten 2

Oberebenenstrasse 30

Plakat 12m<sup>2</sup>, 12'700 Autos pro Tag

Erfolgreicher werben



1 Dorfausfahrt  
Fahrtrichtung Wohlen

2 Dorfeinfahrt  
Fahrtrichtung Gewerbe & Industrie



# Gränichen

Mittendorfstrasse 26  
Mitten im Dorf, Fahrtrichtung Suhr  
Plakat 12m<sup>2</sup>, 18'900 Autos pro Tag



Erfolgreicher werben



# Hunzenschwil 1 & Hunzenschwil 2

In den Schoren

Plakat 12m<sup>2</sup>, >30'000 Autos pro Tag

Erfolgreicher werben



1 Autobahnzubringer Fahrtrichtung Zürich, Bern, Basel

2 Autobahn Fahrtrichtung Hunzenschwil-Aargau



# Kirchleerau

Hauptstrasse 213

Fahrtrichtung Aarau auf der rechten Strassenseite

Plakat 12m<sup>2</sup>, 12'800 Autos pro Tag



Erfolgreicher werben



# Murgenthal

Hauptstrasse

Plakat 12m<sup>2</sup>, 14'000 Autos pro Tag



# Oftringen Süd 1 & Oftringen Süd 2

Kornweg 17

Plakat 12m<sup>2</sup>, 17'000 Autos pro Tag

Erfolgreicher werben



- 1 Dorfeinfahrt  
Fahrtrichtung Zofingen & Autobahnauffahrt
- 2 Dorfausfahrt  
Fahrtrichtung Safenwil



# Rothrist 1 & Rothrist 2

Bernstrasse 242

Plakat 12m<sup>2</sup>, 13'000 Autos pro Tag

Erfolgreicher werben

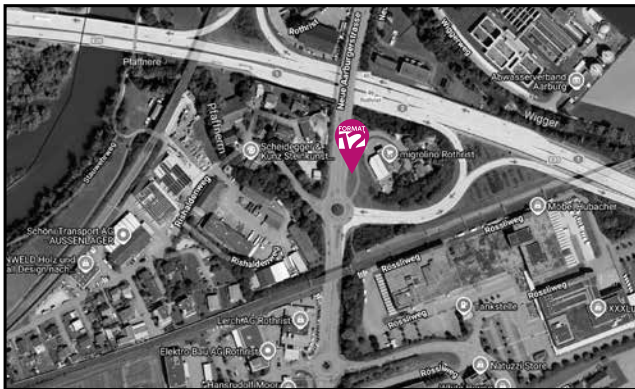


# Rothrist-Autobahn 1 & Rothrist-Autobahn 2

Neue Aarburgstrasse 9

Plakat F12, >30'000 Autos pro Tag

Erfolgreicher werben



**1** Zwischen zwei Autobahnkreisel  
Fahrtrichtung Aarburg/Olten. Fahrtrichtung  
rechts. Direkt vor der Migrolino-Tankstelle.

**2** Zwischen zwei Autobahnkreisel  
Fahrtrichtung Rothrist. Fahrtrichtung links.  
Direkt vor der Migrolino-Tankstelle.



# Zofingen 1 & Zofingen 2

Äussere Luzernstrasse 5/9

Plakat 12m<sup>2</sup>, 19'000 Autos pro Tag



Erfolgreicher werben



1 Zofingen in Fahrtrichtung Autobahnauffahrt  
Oftringen & Einkaufszentren

2 Autobahnausfahrt Oftringen in Fahrtrichtung  
Zofingen



# Aarwangen

Langenthalstrasse 92

Strecke Langenthal-Aarwangen Richtung Autobahn. Fahrtrichtung links

Plakat 12m<sup>2</sup>, >20'000 Autos pro Tag



Erfolgreicher werben



# Belp

Viehweidstrasse 97

Zubringer Autobahnauffahrt Belp-Münsingen

Plakat 12m<sup>2</sup>, 27'500 Autos pro Tag



# Bowil

Bernstrasse 4

Von Schüpbach in Fahrtrichtung Grosshöchstetten

Plakat 12m<sup>2</sup>, 11'000 Autos pro Tag



Erfolgreicher werben



# Frutigen/Kandergrund

Achern 1A

An der Ferienroute Kandersteg Goppenstein. Von Kandersteg herkommend – Fahrtrichtung Spiez–Thun–Bern.

Plakat 12m<sup>2</sup>, >20'000 Autos pro Tag

Erfolgreicher werben



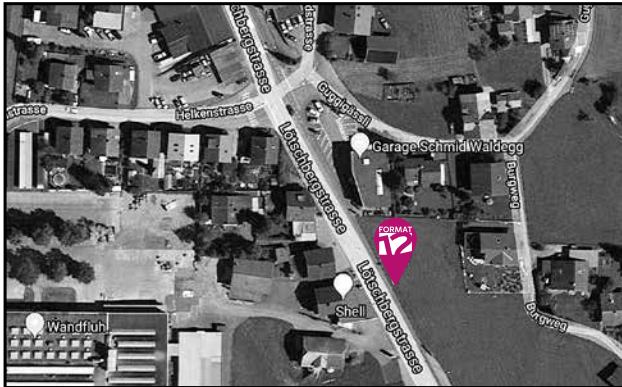
# Frutigen/Lötschbergstrasse 1 & Frutigen/Lötschbergstrasse 2

Lötschbergstrasse

Verladeroute Goppenstein-Kandersteg

Plakat 12m<sup>2</sup>, >20'000 Autos pro Tag

Erfolgreicher werben



1 Fahrtrichtung Spiez–Thun–Bern

2 Fahrtrichtung Kandersteg Autoverladestation



# Frutigen/Mülenen 1 & Frutigen/Mülenen 2

Hauptstrasse

Gegenüber der Niesenbahn. Verladestrecke Kandersteg-Goppenstein.

Plakat 12m<sup>2</sup>, >20'000 Autos pro Tag



Erfolgreicher werben



1 Fahrtrichtung Spiez

2 Fahrtrichtung Kandersteg/Frutigen



# Heimberg/Uetendorf 1 & Heimberg/Uetendorf 2

Thunstrasse

Plakat 12m<sup>2</sup>, 23'000 Autos pro Tag

Erfolgreicher werben



1 Fahrtrichtung Autobahnauffahrt Heimberg

2 Fahrtrichtung Uetendorf



# Huttwil 1 & Huttwil 2

Schwarzenbach Dörfli, Bernstrasse

Plakat 12m<sup>2</sup>, 14'800 Autos pro Tag

Erfolgreicher werben



1 Dorfeinfahrt Fahrtrichtung Huttwil  
Direkt beim Parkplatz des Campus

2 Dorfausfahrt Huttwil  
in Fahrtrichtung Burgdorf – Bern



# Interlaken

Lindenallee 96

Direkt am Kreisverkehr zur Autobahnauffahrt und in der Nähe einer Shoppingmeile

Plakat 12m<sup>2</sup>, >20'000 Autos pro Tag

Erfolgreicher werben



# Ipsach 1 & Ipsach 2

Hauptstrasse 71

An der Strecke zwischen Biel – Ins – Neuchâtel

Plakat 12m<sup>2</sup>, 13'500 Autos pro Tag



Erfolgreicher werben



1 Fahrtrichtung Ins

2 Fahrtrichtung Biel

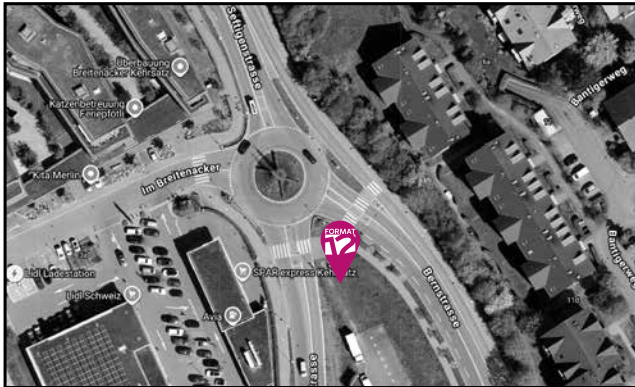


# Kehrsatz/Wabern 1 & Kehrsatz/Wabern 2

Bernstrasse/Umfahrungsstrasse

Plakat 12m<sup>2</sup>, >20'000 Autos pro Tag

Erfolgreicher werben



- 1 Umfahrungsstrasse direkt beim Lidl-Kreisverkehr. Fahrstrecke Belp in Fahrtrichtung Bern.
- 2 Umfahrungsstrasse direkt beim Lidl-Kreisverkehr. Fahrstrecke Bern in Fahrtrichtung Belp.



# Konolfingen 1 & Konolfingen 2

Emmentalstrasse 41

Plakat 12m<sup>2</sup>, 13'500 Autos pro Tag

Erfolgreicher werben



1 Einfahrt Konolfingen, rechte Strassenseite von Langnau und Zäziwil herkommend

2 Dorfausfahrt Konolfingen, linke Strassenseite in Fahrtrichtung Zäziwil





# Langnau/Bärau 1 & Langnau/Bärau 2

Schärischachen 808

Plakat 12m<sup>2</sup>, 11'250 Autos pro Tag

Erfolgreicher werben



1 Fahrtrichtung Langnau

2 Fahrtrichtung Trubschachen



# Niederbipp

Holzhäusernstrasse 46  
Autobahn – Holzhäusern

Plakat 12m<sup>2</sup>



Erfolgreicher werben



# Orpund

Rue Principale

Hauptstrasse Fahrtrichtung Biel. Direkt beim Kreisverkehr Autobahnausfahrt Orpund und Verkehrsprüfzentrum.

Plakat 12m<sup>2</sup>, 12'000 Autos pro Tag



Erfolgreicher werben



# Port/Biel-Bienne 1 & Port/Biel-Bienne 2

Allmendstrasse 11

Plakat 12m<sup>2</sup>, 14'200 Autos pro Tag

Erfolgreicher werben



1 Fahrtrichtung rechts

2 Fahrtrichtung links



# Rubigen/Belp 1 & Rubigen/Belp 2

Belpstrasse

Plakat 12m<sup>2</sup>, 19'000 Autos pro Tag

Erfolgreicher werben



1 Autobahnausfahrt Belp in Fahrtrichtung Rubigen

2 Von Rubigen in Fahrtrichtung Autobahn Belp



# Studen 1

Büetigenstrasse 60

Autobahnausfahrt Studen in Fahrtrichtung Büren an der Aare. Direkt vor dem Ausflugsziel ZOO-Seeteufel/Florida.

Plakat 12m<sup>2</sup>, 7'000 Autos pro Tag

Erfolgreicher werben



# Wiedlisbach 1

Baselstrasse 22

Strecke Solothurn-Egerkingen. Fahrtrichtung rechts

Plakat 12m<sup>2</sup>, 11'500 Autos pro Tag



Erfolgreicher werben



# Bottmingen 1 & Bottmingen 2

Therwilerstrasse 89

Plakat 12m<sup>2</sup>, 17'700 Autos pro Tag

Erfolgreicher werben



1 Dorfeinfahrt in Fahrtrichtung Basel

2 Dorfausfahrt in Fahrtrichtung Therwil



# Füllinsdorf 1 & Füllinsdorf 2

Rheinstrasse  
Hauptverkehrsachse Basel – Füllinsdorf  
Plakat 12m<sup>2</sup>, >20'000 Autos pro Tag



Erfolgreicher werben



1 Fahrtrichtung Basel

2 Von Basel in Fahrtrichtung Füllinsdorf



# Liestal

Ecke Rheinstrasse-Feldsägeweg  
Fahrtrichtung Lausen – linke Strassenseite

Plakat F12, 14'500 Autos pro Tag



Erfolgreicher werben



# Pratteln 1 & Pratteln 2

Krummeneichstrasse

Plakat F12, 13'000 Autos pro Tag

Erfolgreicher werben



1 Fahrtrichtung Liestal

2 Fahrtrichtung Basel



# Gurmels

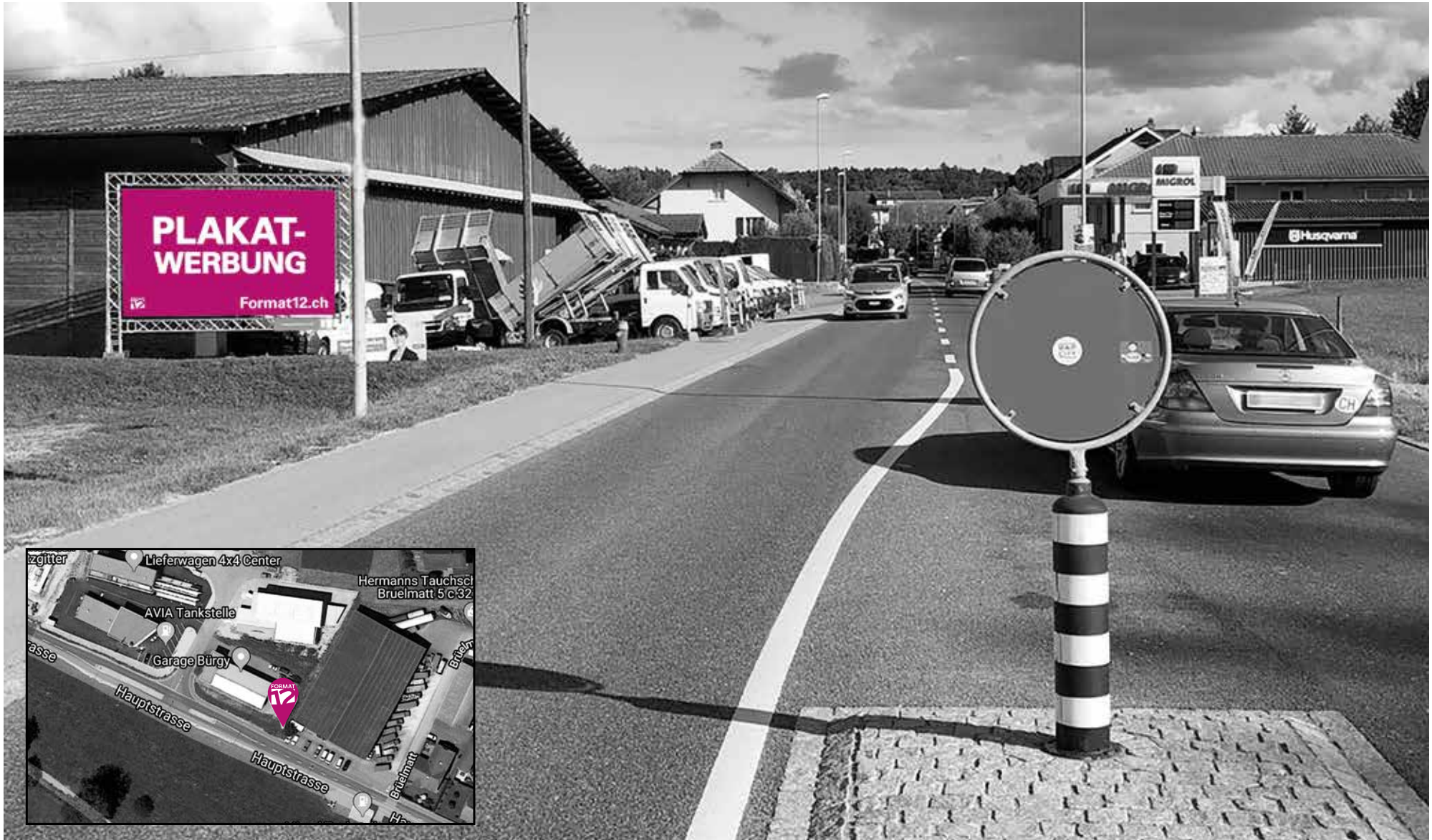
Hauptstrasse 146

Dorfeinfahrt von Murten her in Fahrtrichtung Düdingen

Plakat 12m<sup>2</sup>, 14'400 Autos pro Tag



Erfolgreicher werben



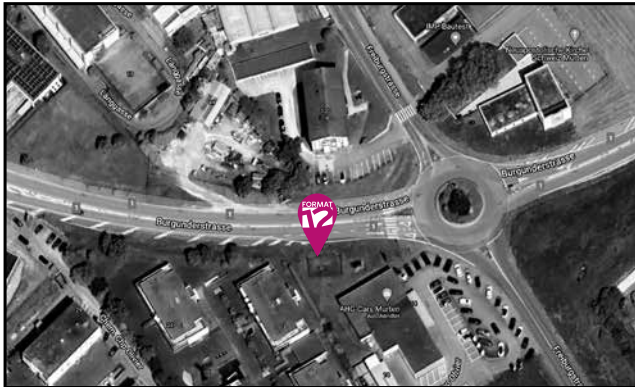
# Murten/Courgevaux

Champ Olivier

Plakat 12m<sup>2</sup>, 15'000 Autos pro Tag



Erfolgreicher werben

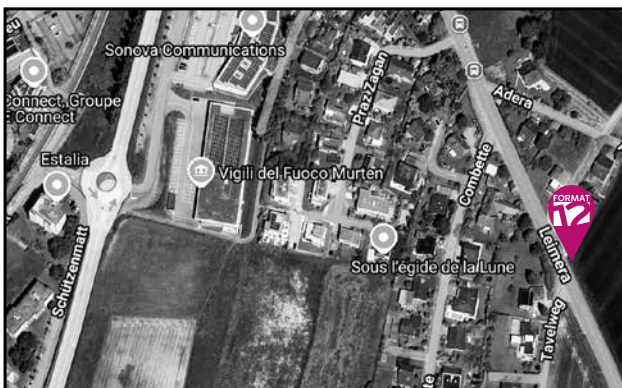


# Murten/Burg

Leimera

Einfahrt zu Murten, von Düdingen her kommend

Plakat F12, >9'500 Autos pro Tag



# Plaffeien Zentrum

Exklusiv im Dorf-Zentrum – Telmoos 19  
Ausflugsrouten Murten–Schwarzsee

Plakat 12m<sup>2</sup>, 7'000 Autos pro Tag



Erfolgreicher werben

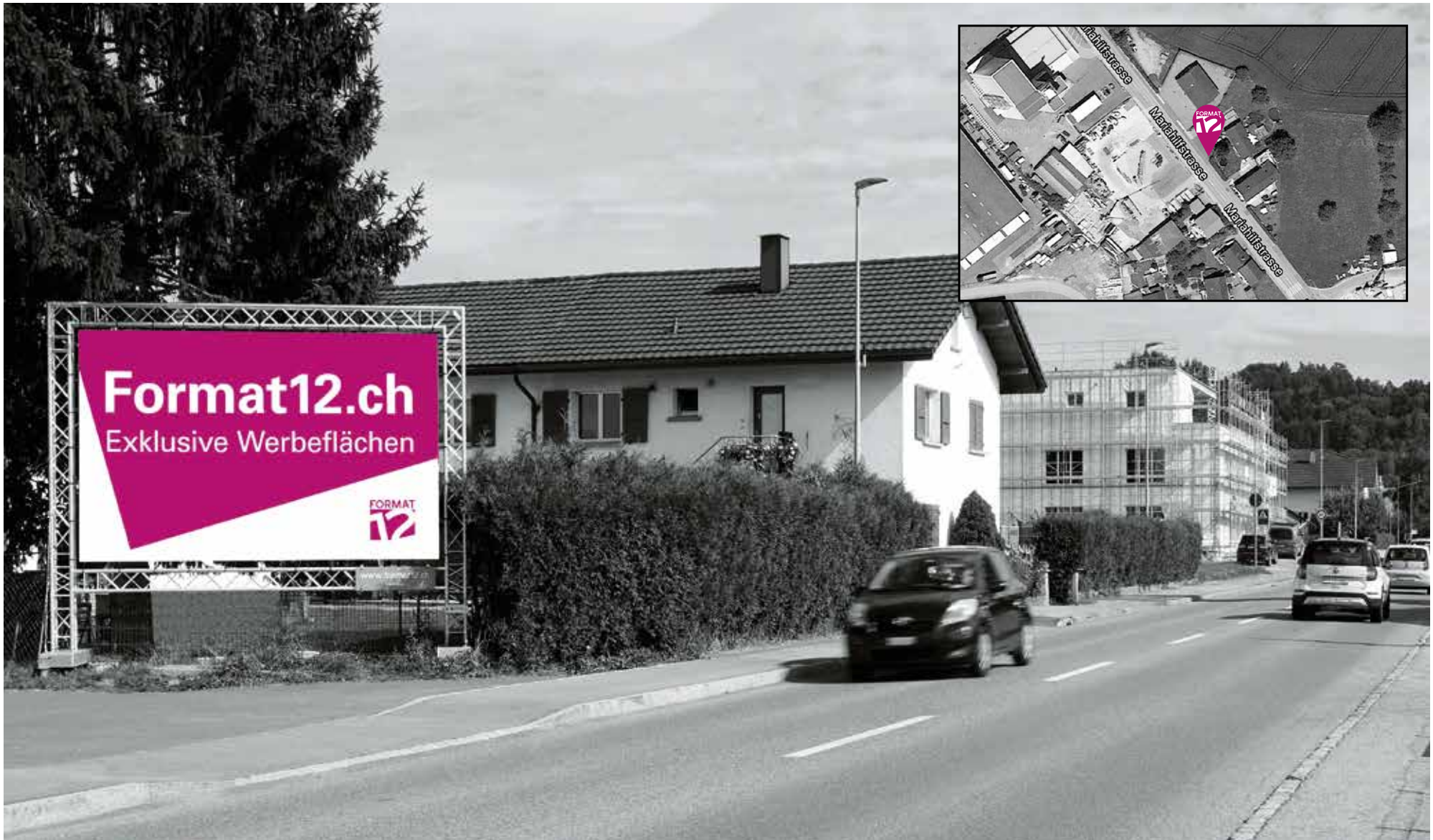


# Tafers Zentrum

Mariahilfstrasse 38  
Dorfeinfahrt Tafers in Fahrtrichtung Schwarzsee  
Plakat 12m<sup>2</sup>, 11'600 Autos pro Tag



Erfolgreicher werben



# Alberswil

Gewerbstrasse  
Dorfzufahrt Alberswil in Fahrtrichtung Dagmersellen  
Plakat 12m<sup>2</sup>, 11'800 Autos pro Tag



Erfolgreicher werben



# Buttisholz 1 & Buttisholz 2

Hauptstrasse, Guglern 16

An der Hauptverkehrsachse Dagmarsellen – Rothenburg

Plakat 12m<sup>2</sup>, 11'800 Autos pro Tag



Erfolgreicher werben



1 Fahrtrichtung Ruswil, vor dem Kreisverkehr und steht auf der rechten Seite von Grosswangen herkommend.

2 Nach dem Kreisverkehr an der Gulgern 16, Fahrtrichtung Grosswangen



# Escholzmatt

Hauptstrasse  
Dorfeinfahrt Escholzmatt, linke Seite  
Plakat 12m<sup>2</sup>, 7'000 Autos pro Tag



Erfolgreicher werben



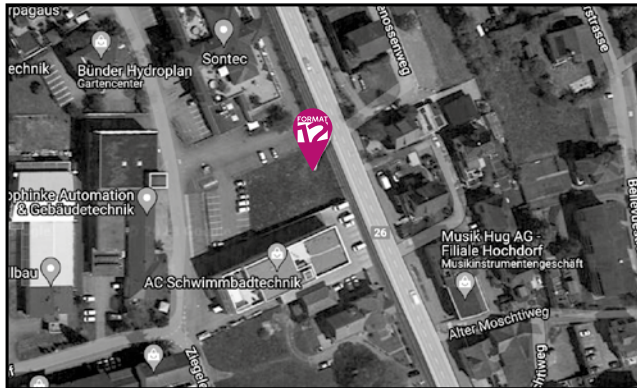
# Hochdorf 1 & Hochdorf 2

Baldeggstrasse  
Hauptverkehrsstrasse Emmen – Lenzburg

Plakat 12m<sup>2</sup>, 13'000 Autos pro Tag



Erfolgreicher werben



1 Hauptverkehrsstrasse  
Fahrrichtung Emmen

2 Hauptverkehrsstrasse  
Fahrrichtung Lenzburg



# Kriens

An der Ringstrasse  
Von Horw in Fahrtrichtung Luzern  
Plakat F12, 10'900 Autos pro Tag



Erfolgreicher werben



# Schüpflheim

Hauptstrasse/Frohmann 4  
Plakat 12m<sup>2</sup>, 9'000 Autos pro Tag

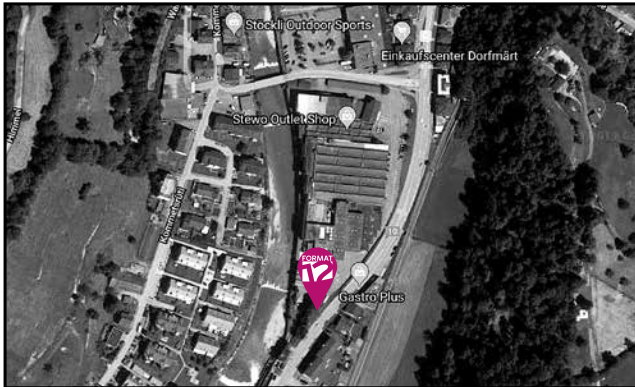


# Wolhusen 1 & Wolhusen 2

Entlebucherstrasse 38

Plakat 12m<sup>2</sup>, 11'800 Autos pro Tag

Erfolgreicher werben



1 Dorfausfahrt Wolhusen  
in Fahrtrichtung Entlebuch

2 Dorfeinfahrt Wolhusen  
in Fahrtrichtung Willisau



# Wolhusen Ost 1 & Wolhusen Ost 2

Bernstrasse

Standort 1 12m<sup>2</sup>

Standort 2 F12

11'600 Autos pro Tag



Erfolgreicher werben



1 Luzern – Richtung Wolhusen, rechte Seite.  
Vor Bahnübergang.  
Intensiver Kolonnenverkehr.

2 Wolhusen – Richtung Luzern, linke Seite.  
Vor der Bahnschranke.  
Intensiver Kolonnenverkehr.

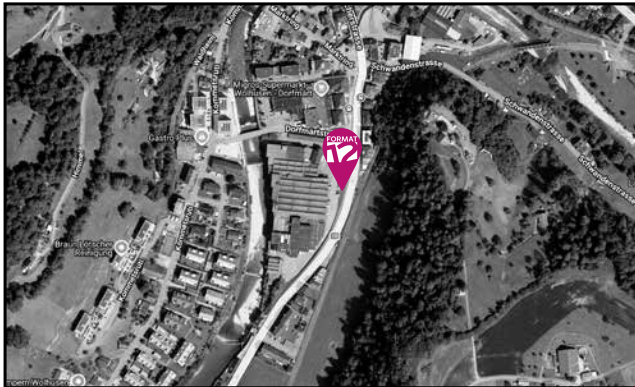


# Wolhusen Zentrum 1 & Wolhusen Zentrum 2

STEWO-Areal

Plakat F12, 11'800 Autos pro Tag

Erfolgreicher werben



1 Fahrtrichtung Entlebuch, rechte Seite

2 Einfahrt Zentrum Wolhusen, linke Seite



# Rapperswil/Jona 1 & Rapperswil/Jona 2

Rütistrasse

Plakat 12m<sup>2</sup>, >20'000 Autos pro Tag

Erfolgreicher werben



1 Verbindungsstrasse Autobahnausfahrt Rapperswil in Fahrtrichtung Seedamm.

2 Verbindungsstrasse Seedamm in Fahrtrichtung Autobahnauffahrt Rapperswil.



# Sargans/Gonzen

St. Gallerstrasse

Plakat 12m<sup>2</sup>

Demnächst

Erfolgreicher werben



# Bellach West 1 & Bellach West 2

Bielstrasse 11

Plakat 12m<sup>2</sup>, 11'000 Autos pro Tag

Erfolgreicher werben



1 Dorfeinfahrt in Fahrrichtung Solothurn

2 Dorfausfahrt Solothurn  
in Fahrrichtung Grenchen – Biel



# Dulliken 1 & Dulliken 2

Niederämterstrasse

Plakat F12, 14'000 Autos pro Tag



Erfolgreicher werben



1 Fahrtrichtung Aarau, rechte Strassenseite

2 Fahrtrichtung Olten, linke Strassenseite



# Gretzenbach 1 & Gretzenbach 2

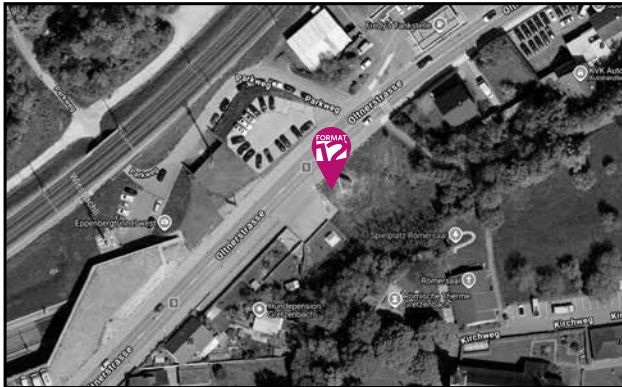
Oltenerstrasse

Verbindungsstrasse zwischen Olten und Aarau

Plakat 12m<sup>2</sup>, 18'000 Autos pro Tag



Erfolgreicher werben



1 Fahrtrichtung Aarau

2 Fahrtrichtung Olten



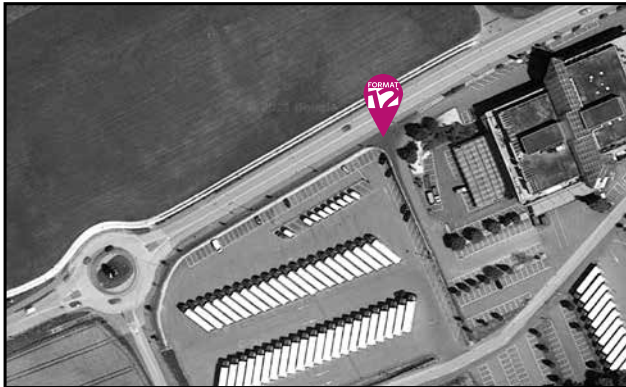
# Hägendorf 1 & Hägendorf 2

Solothurnstrasse / Industriestrasse West 40b  
Direkt bei Ottos & Outlet-Store

Plakat 12m<sup>2</sup>, >20'000 Autos pro Tag



Erfolgreicher werben



1 Dorfeinfahrt Hägendorf in Fahrtrichtung Olten

2 Dorfausfahrt in Fahrtrichtung Olten-Egerkingen



# Oberbuchsiten Ost 1 & Oberbuchsiten Ost 2

Hauptstrasse 455

Plakat 12m<sup>2</sup>, 12'900 Autos pro Tag

Erfolgreicher werben



- 1 Dorfeinfahrt Oberbuchsiten in Fahrtrichtung Oensingen
- 2 Dorfausfahrt Oberbuchsiten in Fahrtrichtung Egerkingen



# Oensingen-Niederbipp

Brunnenweg 1

Strecke Oensingen–Niederbipp–Solothurn, direkt beim grossen Kreisverkehr

Plakat 12m<sup>2</sup>, >20'000 Autos pro Tag

Erfolgreicher werben

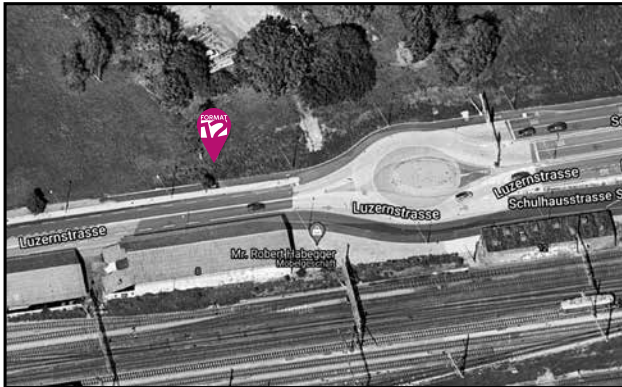


# Solothurn Zuchwil 1 & Solothurn Zuchwil 2

Luzernstrasse

Plakat 12m<sup>2</sup>, >20'000 Autos pro Tag

Erfolgreicher werben



1 Einfahrt Solothurn, direkt beim Bahnhof.  
Rechte Strassenseite

2 Bahnhof Solothurn, Fahrtrichtung Autobahn.  
Linke Strassenseite



# Zuchwil 1 – Autostrasse & Zuchwil 2 – Autostrasse

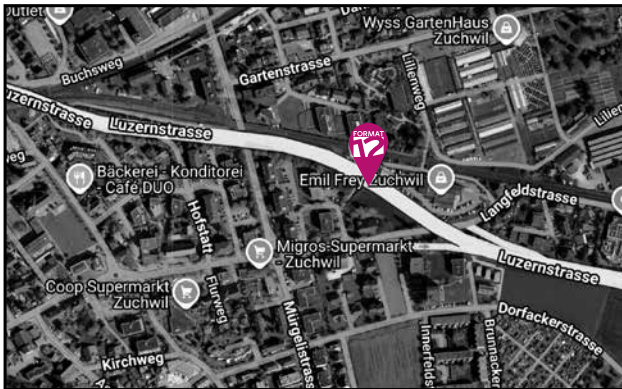
Luzernstrasse

Direkt bei Autobahnauf-/Autobahnausfahrt A1

Plakat 12m<sup>2</sup>, 16'500 Autos pro Tag



Erfolgreicher werben



- 1 Luzernstrasse: Richtung Autobahnauffahrt A1 rechte Seite
- 2 Zwischen der Autobahnausfahrt Solothurn Ost und dem Bahnhof Solothurn. Fahrtrichtung Bahnhof Solothurn, linke Seite



# Regensdorf

Wehntalerstrasse

Zwischen Regensdorf und Katzenssee, Fahrtrichtung Autobahnauffahrt

Plakat 12m<sup>2</sup>, >20'000 Autos pro Tag



Erfolgreicher werben



# Standortbeispiele



Bremgarten 1

Seite 10



Zofingen 1

Seite 17



Frutigen/Mülenen 1

Seite 22



Huttwil 1

Seite 24



Kehrsatz-Wabern 1

Seite 27



Rubigen/Belp 1

Seite 34



Bottmingen 1

Seite 37



Murten/Courgevaux

Seite 42



Alberswil

Seite 45



Buttisholz 1

Seite 46



Wolhusen 1

Seite 46



Rapperswil/Jona 1

Seite 53



Bellach West 1

Seite 55



Gretzenbach 1

Seite 57



Hägendorf 1

Seite 58



Oberbuchsiten Ost 1

Seite 59



Zuchwil 1 – Autostrasse

Seite 62



Regensdorf

Seite 63

# Für den Erhalt der Natur

## **Wir geben Wildbienen ein Zuhause.**

Mit den Wildbienenhäusern von Wildbiene+Partner geben wir den Bienen an jedem unserer Plakatstandorte ein neues Zuhause. Wir lieben Nachhaltigkeit.



*An jedem Plakatstandort*



## **Für jeden Standort steht ein Baum.**

Wir pflanzen für jeden realisierten Plakatstandort einen jungen Baum.

# Von der Blache zur Tasche

## Umweltfreundlich & nachhaltig

Wir sammeln die ausgedienten Blachen.

Das Plakatmaterial wird gereinigt und mit geschultem Auge zugeschnitten.

Die Einzelteile werden zusammengenäht und auf Wunsch bestickt – und fertig ist das Einzelstück.



Laptop-Bag

## Ihre persönliche Tasche

Ihre ausgediente Werbeblache verarbeiten wir zu wertvollen, trendigen Nähprodukten. Auf Wunsch wird Ihre Tasche mit Ihrem eigenen Logo bestickt.



Retrobag



Sporttasche



Laptop-Rucksack

## Format12 Taschenshop

Nachhaltig – ausgediente  
Werbeblachen werden  
zu wertvollen, trendigen  
Taschen verarbeitet.

Schauen Sie rein:

[format12-shop.ch](http://format12-shop.ch)



Necessaire



Kurier-Rucksack



## Upcyceln statt entsorgen!



Kein Abfall!

Hat ihr Plakat ausgedient, hauchen wir ihm  
neues Leben ein: Aus alten Blachen stellen wir auf  
Wunsch hochwertige Taschen her – das perfekte  
Geschenk für Ihre Kunden, 100% handmade in  
Switzerland.



### Recycling Bag

Sehr stabile und selbststehende  
Tasche als Sammelsystem für  
Ihr Recyclinggut.

Zuhause oder im Büro

Mit oder ohne getrenntem  
Stauraum

Wasserdicht

Infos unter: [www.entsorgabo.ch](http://www.entsorgabo.ch)

**FORMAT  
12**

**FORMAT12 AG**  
Sägeweg 28  
3283 Kallnach

T +41 32 332 97 00  
info@format12.ch  
www.format12.ch